



2023

**SÜRDÜRÜLEBİLİRLİK
RAPORLAMASI**

İçerik

1. Rapor Hakkında	2
2. Tesis Tanıtımı ve Tesis Özellikleri	3
3. Sürdürülebilirlik Ekibi	4
4. Çevre Etkilerinin Azaltılması	5
5. Personel ve Çalışma Hayatı.....	6
6. Yapılan Sosyal Çalışmalar.....	7
7. Kültürel Çalışmalar	8

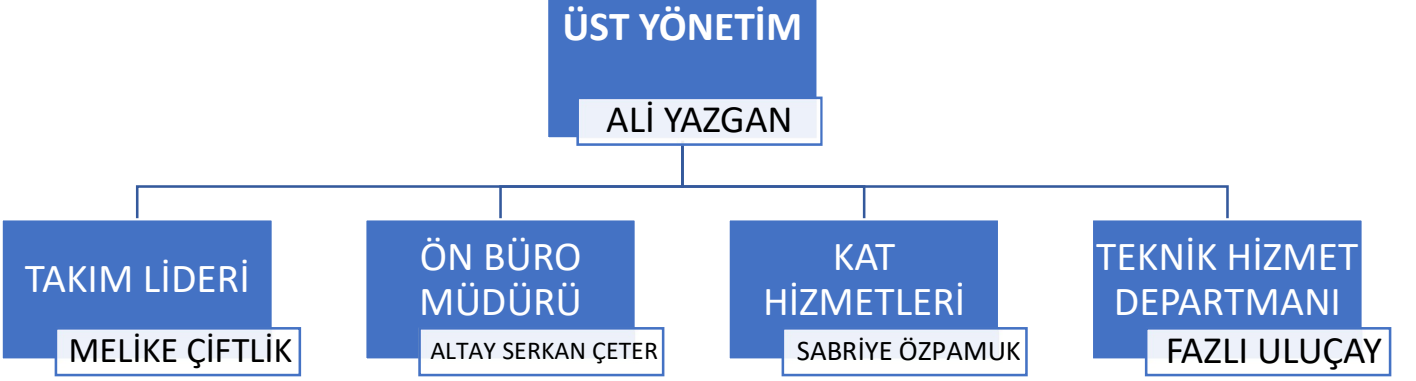
1. Rapor Hakkında

2023 yılı itibariyle sürdürülebilirlik çalışmalarımıza başladık. Bu doğrultuda gerçekleştirdiğimiz gelişmeyi; yönetimimiz, çalışanlarımız, konuklarımız, tedarikçilerimiz ve diğer tüm partnerlerimiz ile paylaşmayı ve böylece bu noktada yaratacağımız farkındalığı artırarak, ortak hedef ve başarılarla dönüştürebilmeyi amaçlamaktayız.

2. Tesis Tanıtımı ve Tesis Özellikleri

Dünya normlarında hizmet anlayışı ile 158 oda, 2 engelli odası. 150 ve 300 kişilik çok amaçlı salonlar. 160 kişilik çatı restoranımız. 120 kişilik kahvaltılık restoranımız lobby bar. Açık havuz, kapalı havuz, spa ile misafirlerini ağırlayan Euro Plaza tarihi mimarisiyle de bütünleşen bir lokasyonda hizmet vermektedir.

3. Sürdürülebilirlik Ekibi



4. Çevre Etkilerinin Azaltılması

Atık yönetimi sistemimiz; odalarda, mutfakta, katlarda ve çöp odası kısmında ayrıştırılarak başlamakta.

Hijyen eğitimi yönetmeliği, iş sağlığı ve hizmetleri yönetmeliği, iş yeri bina ve eklentilerinde alınacak sağlık ve güvenlik önlemlerine ilişkin yönetmelik. Kanserojen veya mutajen maddelerle sağlık ve güvenlik yönetmeleri hakkında.

Su tüketiminin azaltılması için misafirlerimizin dikkatini çekecek materyaller otelin belirli bölgelerinde paylaşılmıştır. Su tüketimine ilişkin su tüketim takip formu tutulmaktadır.

Kimyasal maddelerle çalışmalarda sağlık ve güvenlik yönetmeleri hakkında yönetmelik, maddelerin ve karışımların sınıflandırılması, ambalajlandırılması, etiketlenilmesi hakkında yönetmelik ve atıkların ayrıştırılması ve diğer yasal mevzuatlara uygun olarak süreçler yönetilmektedir.

Kimyasal yönetimimiz insan sağlığı ve çevrenin yüksek düzeyde korunmasını sağlamak, maddelerin zararlarının değerlendirilmesini yönelik alternatif yöntemlere belirlemek amacıyla yapılmaktadır. Bu kapsamda tesisimizin kimyasal kullanım durumu aşağıdaki gibidir.

300 KG	OMO MATİK
100 KG	DOMESTOS
50 KG	VANISH KOSLA TOZ
50 KG	VANISH KOSLA SIVI
50 KG	ÇAMAŞIR SODASI

Tek kullanımlık plastik ve ambalajlı ürünlerin sarfiyatı; tek kullanımlık buklet malzemeleri ocak ayı 600 adet, şubat ayı 600 adet, mart ayı 600 adet, nisan 80 adet, mayıs 1000 adet, haziran-temmuz-ağustos 1500 adettir. Azaltma hedefimiz 2000 adettir.

Kimyasal yönetimimizde doğa dostu ve geri dönüştürülebilir ürünler tercih edilmektedir. Kimyasal madde kullanımı azaltılması amacıyla personel eğitimi verilmektedir.

5. Personel ve Çalışma Hayatı

- Çalışanların yetkinlikleri;

İlk yardım sertifikası: Ali Yazgan

Can kurtaran sertifikası: Ali Yazgan, Abdürrahim Çeçen

Lejyoner eğitimi sertifikası: Elif İçöz, Abdürrahim Çeçen

Tüm personel hijyen eğitimi almıştır.

Tüm personel yangın eğitimi almıştır.

Tüm personel oryantasyon eğitimi almıştır.

- Çalışanların aldıkları eğitimler;

Yangın eğitimi, hijyen eğitimi, taciz ve ayrımcılık, iş etiği, küresel yurttaşlık, rüşvet ve kanunsuz işler eğitimi.

- Sürdürülebilirlikle ilgili görev tanımları ve görevlendirme;

Sürdürülebilirlik sorumlusu: Melike Çiftlik,

Sürdürülebilirlik turizmle ilgili protokollerin hazırlanması, dağıtım ve adaptasyonların yapılmasıyla ilgili işlemler.

- Personelin katkıları;

Temizlik hizmetleri; ekolojik ve biyolojik çeşitliliğin korunmasını sağlayan ve çevre kalitesini koruyan malzemelerin kullanımı.

Ön büro hizmetleri; geri dönüşüm ve saf malzemelerin kullanılması.

Otel yönetimi; kaynakların etkin değerlendirilmesinin programlandırılması.

Mutfak; atık yemeklerinin ayrıştırılıp sokak hayvanlarının korunmasına yönelik hassasiyetle dirilmesi.

Teknik hizmetler departmanı; binanın doğal kültürel yapılarını zarar verilmemesinin sağlanması ve tamir tekniklerinin uygulanması.

- Personelin sürdürülebilirlik eğitim durumu;

Personellere bilinçli sürdürülebilirlik eğitimi verilmiştir.

- Personel istihdamı yerel-yabancı oranı;

Çalışanlarımız %100'ü yerli personelden oluşmaktadır.

- Personel kadın erkek oranı;

08.09.2023 tarihi itibarıyla; 11 erkek, 9 kadın personel hizmet verilmektedir.

(Çalışan oranımız %55 erkek, %45 kadın)

Tüm personel hijyen eğitimi almıştır.

6. Yapılan Sosyal Çalışmalar

- Sokak hayvanlarımız için işletmemizin kapısında mama kabı ve su bulunmakta ayrıca artık yemekleri hayvan dostlarımızda paylaşmaktayız.
- Otelimiz bünyesinde sergide olan el işçiliği ve yöresel parçalarımızın geliri ev hanımlarına bağışlanmaktadır.
- Düzenli olarak her ay TEMA ve LÖSEV'e bağışta bulunuluyor.
- Ayın personeline müze kart çıkartılıyor.

7. Kltrel alıřmalar

- Tesisimizde el yapımı ve yresel paralar satıřtadır.
- Turistik yerlere ait tanıtım dokmanları sergilenmektedir.